



HANDLEIDING/MANUAL/ANLEITUNG CAMITA DOWNLIGHT

3-4-5-6-8 INCH



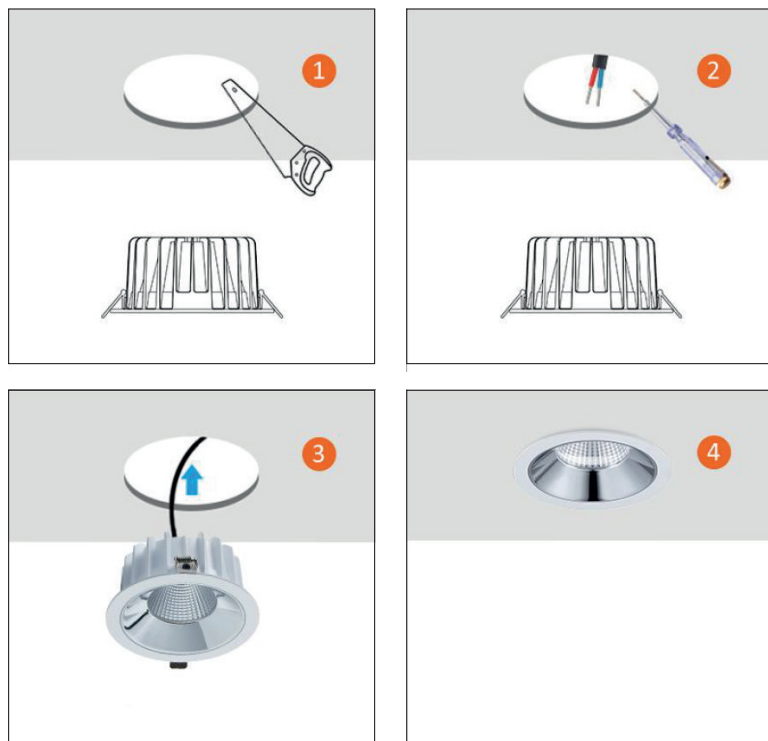
KOOPMANINTERLIGHT.NL
INTERLIGHTGMBH.DE




camita
DOWNLIGHT SERIES



Installatie / Installation / Installation



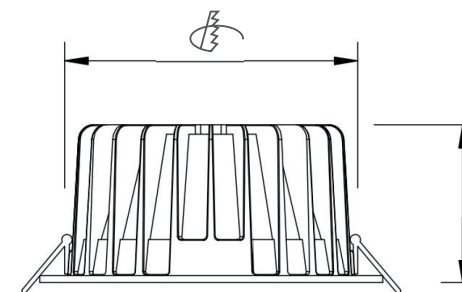
- NL**
1. Schakel de stroom uit. Boor een geschikt montage gat in het plafond volgens de aangegeven zaagmaat van de gebruikte variant.
 2. Sluit een geschikte voedingsaansluiting aan op de driver en kies de gewenste lichtkleur.
 3. Vouw de veerklemmen omhoog, plaats eerst de driver in het plafond, daarna de Camita. De veren zullen terugspringen en automatisch spannen. Zorg ervoor dat de downlight goed vastzit.
 4. Controleer of alles goed aangesloten is en zet dan de stroom aan.

- DE**
1. Schalten Sie den Strom aus. Bohren Sie ein geeignetes Montage Loch in die Decke, entsprechend der angegebenen Schnittgröße der verwendeten Variante.
 2. Schließen Sie einen geeigneten Stromanschluss an den Treiber an und wählen Sie die gewünschte Lichtfarbe.
 3. Klappen Sie die Federklammern hoch, stecken Sie zuerst den Treiber in die Decke, dann die Camita. Die Federn federn zurück und spannen sich automatisch. Vergewissern Sie sich, dass das Downlight sicher befestigt ist.
 4. Prüfen Sie, ob alles richtig angeschlossen ist, und schalten Sie dann den Strom ein.

- EN**
1. Switch off the power. Drill a suitable mounting hole in the ceiling according to the specified cutting size of the variant used.
 2. Connect a suitable power connection to the driver and select the desired light colour.
 3. Fold up the spring clips, insert the driver into the ceiling first, then the Camita. The springs will spring back and tension automatically. Make sure the downlight is securely fastened.
 4. Check that everything is connected properly, then turn on the power.

Formaat / Dimensions / Abmessungen

- 3 inch - Ø105mm - ↓ 55mm
- 4 inch - Ø125mm - ↓ 68mm
- 5 inch - Ø145mm - ↓ 75mm
- 6 inch - Ø175mm - ↓ 90mm
- 8 inch - Ø200mm - ↓ 100mm



Product information

- NL** De Camita led downlight zonder verblindend lichtbeeld. Je kunt kiezen uit 3 kleurtemperaturen 3.000K, 3.500K of 4.000K en heeft een hoge CRI90. Met verschillende driveropties (dimbaar of niet-dimbaar zie >www.koopmaninterlight.nl).
- DE** Die Camita ist ein blendfreies LED-Downlight. Sie können zwischen 3 Farbtemperaturen 3.000K, 3.500K oder 4.000K wählen und hat einen hohen CRI90. Mit verschiedenen Treiberoptionen (dimmbaar oder nicht dimmbaar siehe >www.koopmaninterlight.nl).
- EN** The Camita is an anti-glare led downlight. You can choose between 3 color temperatures 3.000K, 3.500K or 4.000K and has high CRI90. With various drivers options (dimmable or non-dimmable see >www.koopmaninterlight.nl).



E

- NL** Dit product bevat een lichtbron van energie-efficiëntieklasse E.
Voor meer informatie over dit product: www.koopmaninterlight.nl
- EN** This product contains a light source of energy efficiency class E.
For more information on this product: www.koopmaninterlight.nl
- DE** Dieses Produkt enthält eine Lichtquelle der Energieeffizienzklasse E Für weitere
Informationen zu diesem Produkt: www.koopmaninterlight.nl

